

# *Valera*



## *HOSPITALITY*

**Valera**   
HOSPITALITY





#### **HAIRDRYERS FOR HEAVY DUTY USE**

6

Hairdryers for public areas with high frequency of users  
Haartrockner für öffentliche Anlagen mit hoher Nutzungsfrequenz  
Asciugacapelli per impianti pubblici con alta frequenza di utenti  
Sèche-cheveux pour structures publiques  
avec grande fréquence d'utilisation

#### **HAIRDRYERS FOR MEDIUM DUTY USE - PROFESSIONAL HAIRDRYERS**

10

Hairdryers for small public places with low frequency  
of users and for hotel rooms  
Haartrockner für kleinere öffentliche Einrichtungen  
mit niedriger Nutzungsfrequenz und für Gästezimmer  
Asciugacapelli per piccoli impianti pubblici con bassa frequenza  
di utenti e per camere d'albergo  
Sèche-cheveux pour petites installations publiques  
avec basse fréquence d'utilisation et pour chambres d'hôtels

#### **HAIRDRYERS FOR HOTEL ROOMS**

16

Haartrockner für Gästezimmer  
Asciugacapelli per camere d'albergo  
Sèche-cheveux pour chambres d'hôtels

#### **AUTOMATIC HAND DRYER**

40

Automatischer Händetrockner  
Asciugamani automatico  
Sèche-mains automatique mural

#### **SOAP DISPENSERS**

42

Seifenspender  
Erogatori di sapone  
Distributeurs de savon

#### **MAGNIFYING MIRRORS**

44

Vergrößerungsspiegel  
Specchi ingranditori  
Miroirs agrandisseurs

# SWISS QUALITY BY **VALERA**

## NUMBER 1 IN HOTEL HAIRDRYERS

VALERA meets the highest demands of top-class hotels in terms of safety, durability, environmental compatibility, aesthetics and comfort. Every year VALERA, the Swiss Hair Specialist since 1955, provides hairdryers to more than 150,000 hotel rooms worldwide.

### VALERA GUARANTEES:

**IN-HOUSE** - All hair and hand dryers are developed, designed and produced in its own manufacturing plant in Ligornetto/Switzerland.

**SAFETY** - All VALERA appliances meet the highest of safety standards and carry the test symbols of internationally renowned institutes. VALERA received ISO 9001 certification as early as 1995.

#### HAIRDRYERS EQUIPPED WITH



1. auto-reset switch-off thermostat to prevent overheating
2. security on/off "Push" button to prevent unguarded operation



1. auto-reset switch-off thermostat to prevent overheating
2. security thermal cutoff in case of accidental overheating



1. auto-reset switch-off thermostat to prevent overheating
2. security on/off "Push" button to prevent unguarded operation
3. safety on/off switch of the wall holder to stop operation if needed

**LOW CONSUMPTION** - VALERA hair dryers make energy-saving settings possible, have a long life and achieve high drying rates even at low wattages.

**SUSTAINABILITY** - The exclusive use of ripple-shaped (not spiral) wires of the heating elements guarantees longer life, optimum quality and safety of hairdryers. They are manufactured from materials 95% of which can be recycled and they do not contain any hazardous or dangerous substances (RoHS directive). VALERA is a member of the Swiss Recycling Society S.EN.S.\*.

\* "Stiftung Entsorgung Schweiz": Swiss Society for the Recycling of electrical and electronic appliances.

## NUMMER 1 IN HOTELHAARTROCKNERN

VALERA bedient höchste Ansprüche der Spitzenhotellerie an Sicherheit, Langlebigkeit, Umweltfreundlichkeit, Ästhetik und Komfort. Jedes Jahr liefert VALERA, der Schweizer Haarspezialist seit 1955, Haartrockner für weltweit mehr als 150.000 Hotelzimmer.

### VALERA GARANTIERT:

**HAUSEIGENE PRODUKTION** - Alle Haar- und Handtrockner werden im eigenen Werk in Ligornetto in der Schweiz entwickelt, design und produziert.

**SICHERHEIT** - Alle VALERA Geräte entsprechen höchsten Sicherheitsstandards, tragen Prüfzeichen international anerkannter Institute. VALERA erhielt bereits 1995 die Zertifizierung nach ISO 9001.

#### HAARTROCKNER VERFÜGEN ÜBER



1. Thermoschalter mit automatischer Rückschaltung zum Schutz vor Überhitzung
2. Ein/Aus-Druckschalter zur Vermeidung unbewachten Betriebs



1. Thermoschalter mit automatischer Rückschaltung zum Schutz vor Überhitzung
2. Thermosicherung im Falle versehentlichen Überhitzens



1. Thermoschalter mit automatischer Rückschaltung zum Schutz vor Überhitzung
2. Ein/Aus-Druckschalter zur Vermeidung unbewachten Betriebs
3. Ein/Aus-Sicherheitsschalter im Wandhalter zum Abschalten bei Bedarf

**NIEDRIGER VERBRAUCH** - VALERA Haartrockner ermöglichen energiesparende Einstellungen, haben eine lange Lebensdauer und erzielen hohe Trocknungsraten auch bei niedriger Wattleistung.

**NACHHALTIGKEIT** - Die ausschliessliche Verwendung wellenförmig (nicht spiralförmig) geformter Heizdrähte sorgt für maximale Lebensdauer, Qualität und Sicherheit der Haartrockner. Diese sind aus zu 95% recyclingfähigen Materialien hergestellt und enthalten keine gefährlichen Substanzen (RoHS Richtlinie). VALERA ist Mitglied der Schweizer Recycling-Gesellschaft S.EN.S.\*.

\* "Stiftung Entsorgung Schweiz": Schweizer Gesellschaft für das Recycling elektrischer und elektronischer Geräte.



## NUMERO 1 DEGLI ASCIUGACAPELLI DA ALBERGO

VALERA soddisfa le esigenze più elevate degli alberghi in termini di sicurezza, durata, ecocompatibilità, estetica e comfort. Ogni anno VALERA, lo specialista Svizzero dei capelli dal 1955, fornisce asciugacapelli a oltre 150.000 camere d'albergo in tutto il mondo.

### VALERA GARANTISCE:

**PRODUZIONE PROPRIA** - Tutti gli asciugacapelli e asciugamani elettrici sono sviluppati, progettati e prodotti nel proprio stabilimento di Ligornetto in Svizzera.

**SICUREZZA** - Tutti gli apparecchi VALERA soddisfano i massimi standard di sicurezza e sono contrassegnati con i marchi di istituti internazionali riconosciuti. Nel 1995 VALERA aveva già ottenuto la certificazione secondo ISO 9001.

#### ASCIUGACAPELLI DOTATI DI



1. termostato a riarmo automatico per evitare surriscaldamenti
2. pulsante acceso/spento per prevenire il funzionamento incustodito



1. termostato a riarmo automatico per evitare surriscaldamenti
2. termofusibile di sicurezza in caso di surriscaldamento accidentale



1. termostato a riarmo automatico per evitare surriscaldamenti
2. pulsante acceso/spento per prevenire il funzionamento incustodito
3. interruttore acceso/spento nel supporto per spegnere l'apparecchio se necessario

**BASSO CONSUMO** - Gli asciugacapelli VALERA permettono una regolazione per il risparmio di energia, hanno una lunga durata e raggiungono prestazioni di asciugatura elevate anche a bassa potenza.

**SOSTENIBILITÀ** - L'uso esclusivo di resistenze ad onda (e non a spirale) garantisce una durata maggiore, la massima qualità e sicurezza degli asciugacapelli. Essi sono realizzati con materiali riciclabili al 95% e non contengono sostanze pericolose (direttiva RoHS). VALERA è membro della Fondazione Svizzera Smaltimento S.EN.S.\*

\* "Stiftung Entsorgung Schweiz": Società Svizzera per il riciclaggio di apparecchi elettrici ed elettronici.

## N° 1 DES SÈCHE-CHEVEUX DANS L'HÔTELLERIE

VALERA répond aux exigences plus élevées des hôteliers en matière de sécurité, longévité, respect de l'environnement, esthétique et confort. Chaque année VALERA, le spécialiste Suisse des cheveux depuis 1955, fournit des sèche-cheveux à plus de 150.000 chambres d'hôtel dans le monde.

### VALERA GARANTIT:

**FABRICATION INTERNE** - VALERA conçoit, dessine et produit tous ses sèche-cheveux et sèche-mains dans son usine de Ligornetto en Suisse.

**SÉCURITÉ** - Tous les appareils VALERA sont conformes aux normes de sécurité les plus pointues et portent les marques de contrôle d'instituts de renommée internationale. VALERA jouit depuis 1995 de la certification ISO 9001.

#### SÈCHE-CHEVEUX AVEC



1. thermostat à réarmement automatique pour éviter les surchauffes
2. bouton poussoir on/off pour éviter le fonctionnement sans surveillance



1. thermostat à réarmement automatique pour éviter les surchauffes
2. fusible thermique de sécurité en cas de surchauffe accidentelle



1. thermostat à réarmement automatique pour éviter les surchauffes
2. bouton poussoir on/off pour éviter le fonctionnement sans surveillance
3. interrupteur de sécurité on/off dans le support pour éteindre si nécessaire

**BASSE CONSOMMATION** - Les sèche-cheveux VALERA permettent des réglages d'économie d'énergie, ont une longue durée de vie et une performance de séchage élevée même à faible puissance.

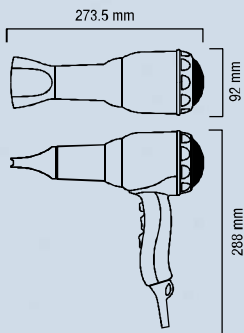
**POLITIQUE ÉCOLOGIQUE** - L'utilisation exclusive de résistances à filaments ondulés (et non pas à spirale) garantit une durée de vie plus longue, une qualité supérieure et une sécurité accrue des sèche-cheveux, qui sont réalisés avec des matériaux recyclables au 95% et ne contiennent aucune substance nocive (directive RoHS). VALERA est membre de la « Schweizer Recycling-Gesellschaft S.EN.S. »\*

\* « Stiftung Entsorgung Schweiz » : société suisse de recyclage des appareils électriques et électroniques.

## SWISS METAL MASTER



**Valera**   
HOSPITALITY



### SWISS METAL MASTER PUSH - 2000W

MOD. 584.02/IP



#### Professional steel hairdryer

- Metal body in chrome plated premium steel
- LONG-LIFE AC Universal Motor
- Ions generator
- 6 air flow/temperature combinations
- On/Off push button
- Ultra-narrow concentrator nozzle
- Removable metallic filter
- Spiral cable

#### Professioneller Metall-Haartrockner


- Metallgehäuse aus verchromtem Premium-Stahl
- LONG-LIFE AC Kollektormotor
- Ionen-Generator
- 6 Temperatur/Luftstrom-Schaltkombinationen
- Ein/Aus-Druckschalter
- Extra schmale Ondulierdüse
- Abnehmbarer Metallfilter
- Spiralkabel

#### Asciugacapelli professionale in metallo

- Corpo in acciaio cromato Premium
- Motore a collettore AC LONG-LIFE
- Generatore di ioni
- 6 combinazioni di temperatura/flusso dell'aria
- Pulsante acceso/spento
- Bocchetta ultrastretta
- Filtro metallico removibile
- Cordone spiralato

#### Sèche-cheveux professionnel en métal

- Corps en acier chromé Premium
- Moteur à collecteur AC LONG-LIFE
- Ionisateur
- 6 combinaisons de température/ventilation
- Bouton poussoir on/off
- Embout concentrateur ultra-fin
- Filtre métallique amovible
- Cordon spiralé

COLOURS: SILVER 

Mod. dép.



SWISS  MADE

## SWISS NANO 9000 PUSH - 2000W

MOD. SN9000 P



ON/OFF  
PUSH  
BUTTON  
SECURITY

AC MOTOR

+ 2000 h  
EXTRA LONG LIFE

2  
DOUBLE  
SECURITY  
PUSH

### Super compact professional hairdryer

- LONG-LIFE AC Universal Motor
- 6 air flow/temperature combinations
- On/Off push button
- 2 ultra-narrow concentrator nozzles
- Removable metallic filter
- Spiral cable

### Superkompakter professioneller Haartrockner

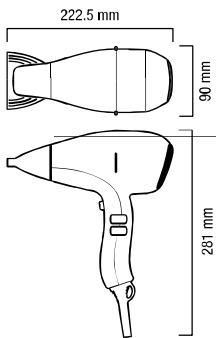
- LONG-LIFE AC Kollektormotor
- 6 Temperatur/Luftstrom- Schaltkombinationen
- Ein/Aus-Druckschalter
- 2 extra schmale Ondulierdüsen
- Abnehmbarer Metallfilter
- Spiralkabel

### Asciugacapelli professionale supercompatto

- Motore a collettore AC LONG-LIFE
- 6 combinazioni di temperatura/flusso dell'aria
- Pulsante acceso/spento
- 2 bocchette ultrasottili
- Filtro metallico removibile
- Cordone spiralato

### Sèche-cheveux professionnel super compact

- Moteur à collecteur AC LONG-LIFE
- 6 combinaisons de température/ventilation
- Bouton poussoir on/off
- 2 embouts concentrateurs ultra-fins
- Filtre métallique amovible
- Cordon spiralé



COLOURS: BLACK

Mod. dép.



SWISS MADE

HAIRDRYERS for  
MEDIUM DUTY USE

## SWISS SILENT JET 8500 IONIC TF - 2000W

MOD. SXJ 8500 RC TF



New

SUPER IONIC  
CONDITIONING

AC MOTOR

+ 2000 h  
EXTRA LONG LIFE

2  
DOUBLE  
SECURITY  
TF

64  
dB(A)

ULTRA  
SILENT

SMART  
AIRFLOW  
TECHNOLOGY

### Ultra-silent professional hairdryer

- LONG-LIFE AC Universal Motor
- Security thermal cutoff
- Ions generator
- 6 air flow/temperature settings
- Cold air button
- Removable metallic filter
- 2 professional ultra-slim concentrator nozzles: TOUCH ME and standard
- SuperFlex cable 3 m with ROTOCORD

### Ultraleiser professioneller Haartrockner

- Kollektormotor AC LONG-LIFE
- Thermosicherung
- Ionen-Generator
- 6 Temperatur/Luftstrom- Schaltkombinationen
- Kaltlufttaste
- Abnehmbarer Metallfilter
- 2 professionelle extra schmale Ondulierdüsen: TOUCH ME und Standard
- Super-Flex-Kabel 3 m mit ROTOCORD

### Asciugacapelli professionale ultra silenzioso

- Motore a collettore AC LONG-LIFE
- Termofusibile di sicurezza
- Generatore di ioni
- 6 combinazioni di temperatura/flusso dell'aria
- Tasto aria fredda
- Filtro metallico removibile
- 2 bocchette professionali ultrasottili: TOUCH ME e standard
- Cordone SuperFlex 3 m con ROTOCORD

### Sèche-cheveux professionnel ultra-silencieux

- Moteur à collecteur AC LONG-LIFE
- Fusible thermique de sécurité
- Ionisateur
- 6 combinaisons de température/ventilation
- Bouton à air froid
- Filtre métallique amovible
- 2 embouts concentrateurs professionnelles ultra-fins: TOUCH ME et standard
- Câble SuperFlex 3 m avec ROTOCORD

COLOURS: BLACK

Mod. dép.



SWISS MADE

**PREMIUM DRAWER**







## PREMIUM 1600 DRAWER - 1600W

MOD. 533.05/033

### Hairdryer

- Slide switch:
- 2 air flow settings,
- 3 air temperature settings
- COOL air setting
- On/off push button
- Concentrator nozzle

### Drawer holder

- On/off safety switch with pilot lamp

### Haartrockner

- Schiebetaste:
- 2 Lüfterstufen,
- 3 Temperaturstufen
- Abkühlstufe COOL
- Ein/Aus-Druckschalter
- Ondulierdüse

### Halterung für Schublade

- Ein/Aus-Sicherheitsschalter mit Beleuchtung

### Asciugacapelli

- Tasto di regolazione:
- 2 posizioni di flusso d'aria,
- 3 posizioni di temperatura d'aria
- Posizione COOL per getto d'aria tiepida
- Pulsante acceso/spento
- Bocchetta

### Supporto da cassetto

- Interruttore luminoso acceso/spento di sicurezza

### Sèche-cheveux

- Interrupteur à glissière:
- 2 positions de ventilation,
- 3 positions de chauffe
- Position COOL à air tiède
- Bouton poussoir on/off
- Concentrateur d'air

### Support pour tiroir

- Interrupteur de sécurité on/off avec lampe témoin

COLOURS: WHITE

Mod. dép.



SWISS MADE

## PREMIUM 1200 DRAWER - 1200W

MOD. 533.03/033



- Same as mod. 533.05/033, but **1200W**

- Come mod. 533.05/033, ma **1200W**

- Wie Mod. 533.05/033, jedoch **1200W**

- Comme mod. 533.05/033, mais **1200W**

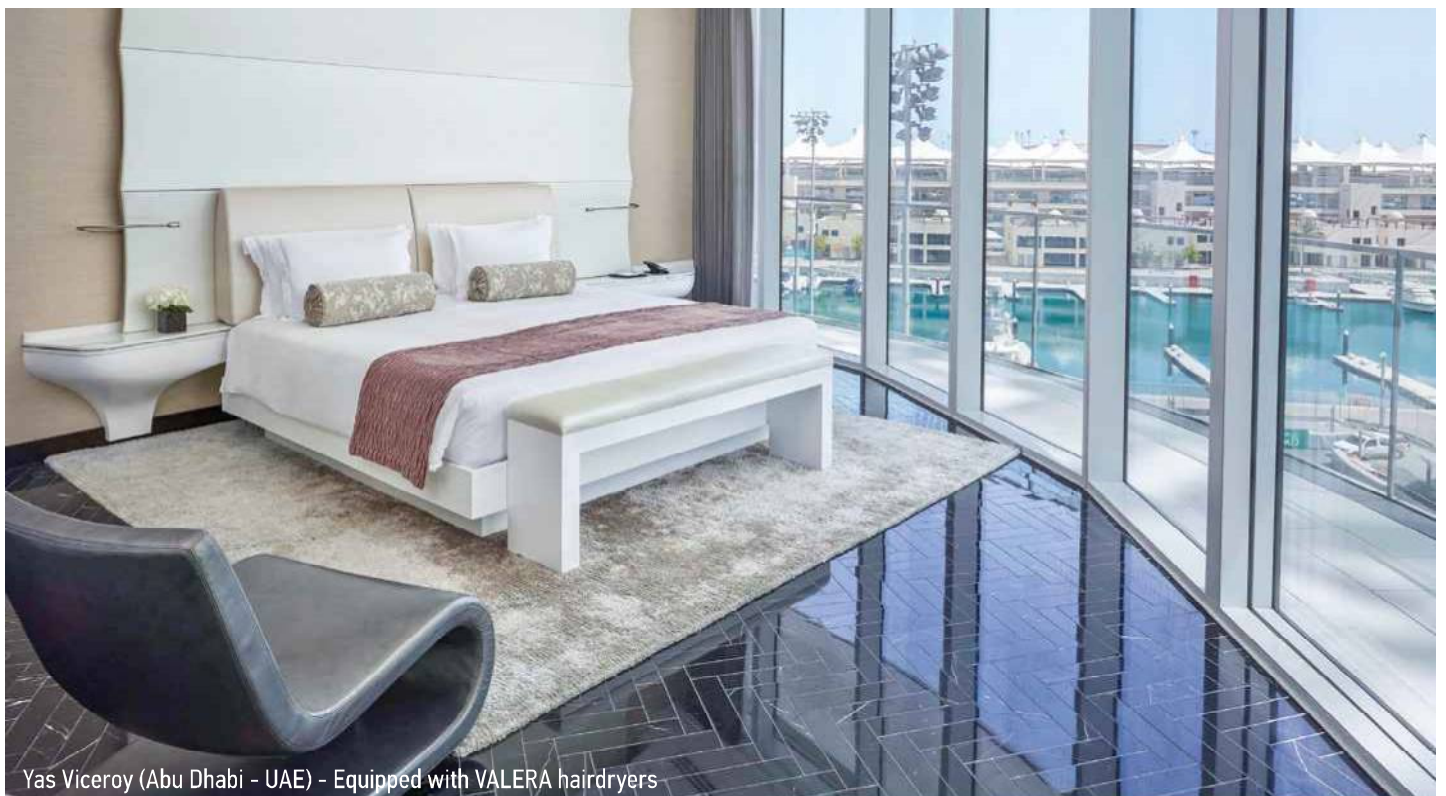
COLOURS: WHITE

Mod. dép.



SWISS MADE

HAIRDRYERS for  
**HOTEL ROOMS**



Yas Viceroy (Abu Dhabi - UAE) - Equipped with VALERA hairdryers



## SWISS METAL MASTER LIGHT PUSH - 1200W

MOD. 584.03/P

### Steel hairdryer with On/Off push button

- Metal body in chrome plated premium steel
- LONG-LIFE DC-Pro Motor
- 6 air flow/temperature combinations
- Ultra-narrow concentrator nozzle
- Removable metallic filter
- Spiral cable

### Metall-Haartrockner mit Ein/Aus-Druckschalter

- Metallgehäuse aus verchromtem Premium-Stahl
- DC-Pro LONG-LIFE Motor
- 6 Temperatur/Luftstrom-Schaltkombinationen
- Extra schmale Ondulierdüse
- Abnehmbarer Metallfilter
- Spiralkabel

### Asciugacapelli in metallo con pulsante acceso/spento

- Corpo in acciaio cromato Premium
- Motore DC-Pro LONG-LIFE
- 6 combinazioni di temperatura/flusso d'aria
- Bocchetta ultra stretta
- Filtro metallico removibile
- Cordone spiralato

### Sèche-cheveux en métal avec bouton poussoir on/off

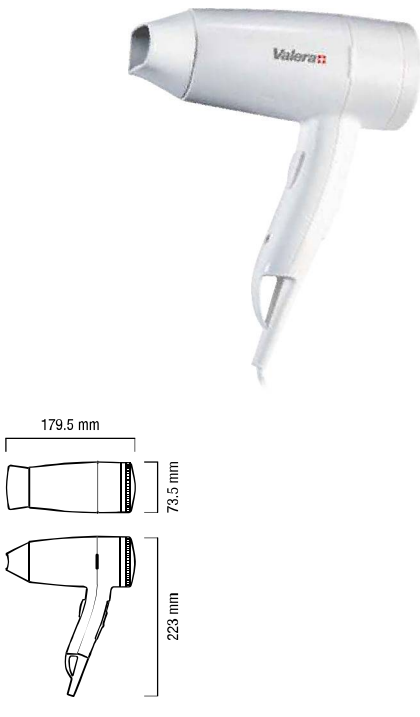
- Corps en acier chromé Premium
- Moteur DC-Pro LONG-LIFE
- 6 combinaisons de température/ventilation
- Embout concentrateur ultra-fin
- Filtre métallique amovible
- Cordon spiralé

COLOURS: SILVER

Mod. dép.



SWISS MADE



## PREMIUM 1600 PUSH - 1600W

MOD. 533.05

### Hairdryer with On/Off push button

- Slide switch:
  - 2 air flow settings,
  - 3 air temperature settings
- COOL air setting
- Concentrator nozzle
- Spiral cable

### Haartrockner mit Ein/Aus-Druckschalter

- Schiebetaste:
  - 2 Lüfterstufen,
  - 3 Temperaturstufen
- Abkühlstufe COOL
- Ondulierdüse
- Spiralkabel

### Asciugacapelli con pulsante acceso/spento

- Tasto di regolazione:
  - 2 posizioni di flusso d'aria,
  - 3 posizioni di temperatura d'aria
- Posizione COOL per getto d'aria tiepida
- Bocchetta
- Cordone spiralato

### Sèche-cheveux avec bouton poussoir on/off

- Interrupteur à glissière:
  - 2 positions de ventilation,
  - 3 positions de chauffe
- Position COOL à air tiède
- Concentrateur d'air
- Cordon spiralé

COLOURS: WHITE

Mod. dép.



SWISS MADE

## PREMIUM 1200 PUSH - 1200W

MOD. 533.03

- Same as mod. 533.05, but **1200W**

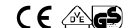
- Wie Mod. 533.05, jedoch **1200W**

COLOURS: WHITE

Mod. dép.

- Come mod. 533.05, ma **1200W**

- Comme mod. 533.05, mais **1200W**



SWISS MADE



## EXECUTIVE 1200 PUSH - 1200W

MOD. 554.02

### Hairdryer with On/Off push button

- Slide switch:
  - 2 air flow/temperature settings
- Concentrator nozzle
- Spiral cable

### Haartrockner mit Ein/Aus-Druckschalter

- Schiebetaste:
  - 2 Temperatur/ Luftstrom-Schaltkombinationen
- Ondulierdüse
- Spiralkabel

### Asciugacapelli con pulsante acceso/spento

- Tasto di regolazione:
  - 2 combinazioni di temperatura/flusso d'aria
- Bocchetta
- Cordone spiralato

### Sèche-cheveux avec bouton poussoir on/off

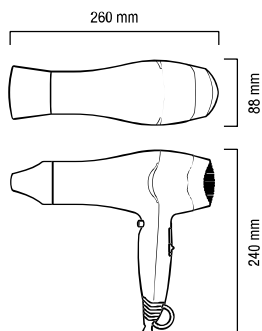
- Interrupteur à glissière:
  - 2 combinaisons de température/ventilation
- Concentrateur d'air
- Cordon spiralé

COLOURS: WHITE

Mod. dép.



SWISS MADE



## EXCEL 1875 PUSH - 1875W

MOD. 561.22

### Hairdryer with On/Off push button

- 6 air flow/temperature combinations incl. COOL air setting
- Removable filter
- Concentrator nozzle
- Spiral cable

### Asciugacapelli con pulsante acceso/spento

- 6 combinazioni di temperatura/ flusso d'aria compresa la posizione COOL
- Filtro asportabile
- Bocchetta
- Cordone spiralato

### Haartrockner mit Ein/Aus-Druckschalter

- 6 Temperatur/Luftstrom-Schaltkombinationen inkl. Abkühlstufe COOL
- Abnehmbarer Filter
- Onduliertdüse
- Spiralkabel

### Sèche-cheveux avec bouton poussoir on/off

- 6 combinaisons de température/ventilation compris la position COOL
- Filtre amovible
- Concentrateur d'air
- Cordon spiralé

COLOURS: WHITE



SWISS MADE

## EXCEL 1600 PUSH - 1600W

MOD. 561.17

- Same as mod. 561.22, but **1600W**

- Come mod. 561.22, ma **1600W**

- Wie Mod. 561.22, jedoch **1600W**

- Comme mod. 561.22, mais **1600W**

COLOURS: WHITE



SWISS MADE

## ACTION 1800 PUSH - 1800W

MOD. 542.14



### Hairdryer with On/Off push button

- Slide switch: 2 air flow settings, 3 air temperature settings
- COOL air setting
- Concentrator nozzle
- Spiral cable

### Asciugacapelli con pulsante acceso/spento

- Tasto di regolazione: 2 posizioni di flusso d'aria, 3 posizioni di temperatura
- Posizione COOL per getto d'aria tiepida
- Bocchetta
- Cordone spiralato

### Haartrockner mit Ein/Aus-Druckschalter

- Schiebetaste: 2 Lüfterstufen, 3 Temperaturstufen
- Abkühlstufe COOL
- Onduliertdüse
- Spiralkabel

### Sèche-cheveux avec bouton poussoir on/off

- Interrupteur à glissière: 2 positions de ventilation, 3 positions de chauffe
- Position COOL à air tiède
- Concentrateur d'air
- Cordon spiralé

COLOURS: WHITE/CHROME

BLACK/CHROME



SWISS MADE

## ACTION 1600 PUSH - 1600W

MOD. 542.06

- Same as mod. 542.14, but **1600W**

- Come mod. 542.14, ma **1600W**

- Wie Mod. 542.14, jedoch **1600W**

- Comme mod. 542.14, mais **1600W**

COLOURS: WHITE/CHROME

BLACK/CHROME



SWISS MADE

## ACTION 1200 PUSH - 1200W

MOD. 542.05

- Same as mod. 542.14, but **1200W**

- Come mod. 542.14, ma **1200W**

- Wie Mod. 542.14, jedoch **1200W**

- Comme mod. 542.14, mais **1200W**

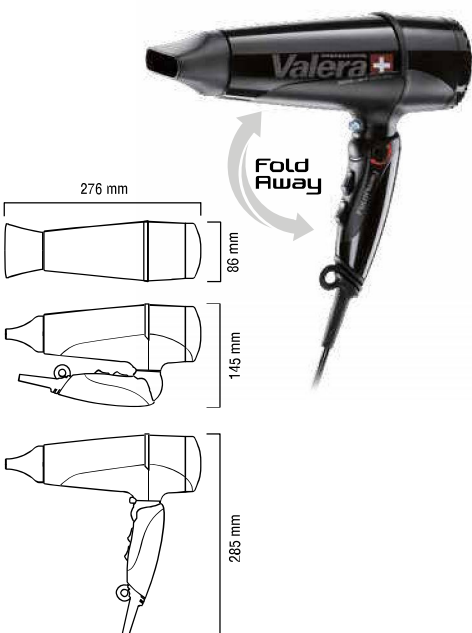
COLOURS: WHITE/CHROME

BLACK/CHROME



SWISS MADE





**New**



## FOLD-AWAY 5400 IONIC TF - 2000W

MOD. SL 5400 TF

### Ultra-light hairdryer

- Foldable handle
- Ions generator
- LONG-LIFE DC Motor
- Security thermal cutoff
- 6 air flow/temperature combinations
- Cool air button
- Hinged air inlet grille
- Concentrator nozzle
- SuperFlex cable 3 m

### Ultraleichter Haartrockner

- Klappgriff
- Ionen-Generator
- LONG-LIFE DC Motor
- Thermosicherung
- 6 Temperatur/Luftstrom-Schaltkombinationen
- Abkühl Taste
- Lufteintrittsgitter mit Scharnier
- Ondulierdüse
- Super-Flex-Kabel 3 m

COLOURS: BLACK



### Asciugacapelli ultra leggero

- Manico pieghevole
- Generatore di ioni
- Motore DC LONG-LIFE
- Termofusibile di sicurezza
- 6 combinazioni di temperatura/flusso d'aria
- Tasto aria tiepida
- Griglia di aspirazione incernierata
- Bocchetta
- Cordone SuperFlex 3 m

### Sèche-cheveux ultraléger

- Poignée pliante
- Ionisateur
- Moteur DC LONG-LIFE
- Fusible thermique de sécurité
- 6 combinaisons de température/ventilation
- Bouton à air tiède
- Grille d'entrée d'air montée sur charnière
- Concentrateur d'air
- Câble SuperFlex 3 m



SWISS  MADE



New



## EXCEL 2000 IONIC TF - 2000W

MOD. 561.08/I TF

### Ultra-light hairdryer

- Ions generator
- Security thermal cutoff
- 6 air flow/temperature combinations incl. COOL air setting
- Concentrator nozzle
- Removable filter

### Asciugacapelli ultra leggero

- Generatore di ioni
- Termofusibile di sicurezza
- 6 combinazioni di temperatura/ flusso d'aria compresa la posizione COOL
- Bocchetta
- Filtro asportabile

### Ultraleichter Haartrockner

- Ionen-Generator
- Thermosicherung
- 6 Temperatur/Luftstrom-Schaltkombinationen inkl Abkühlstufe COOL
- Ondulierdüse
- Abnehmbarer Filter

### Sèche-cheveux ultraléger

- Ionisateur
- Fusible thermique de sécurité
- 6 combinaisons de température/ventilation compris la position COOL
- Concentrateur d'air
- Filtre amovible

COLOURS: BLACK



SWISS MADE



New



## EXCEL 1800 TF - 1800W

MOD. 561.19 TF

### Ultra-light hairdryer

- With wall holder mod. 034
- Security thermal cutoff
- 6 air flow/temperature combinations
- Cool air button
- Concentrator nozzle
- Removable filter

### Asciugacapelli ultra leggero

- Con supporto a muro mod. 034
- Termofusibile di sicurezza
- 6 combinazioni di temperatura/flusso d'aria
- Tasto aria tiepida
- Bocchetta
- Filtro asportabile

### Ultraleichter Haartrockner

- Mit Wandhalter Mod. 034
- Thermosicherung
- 6 Temperatur/Luftstrom-Schaltkombinationen
- Abkühl taste
- Ondulierdüse
- Abnehmbarer Filter

### Sèche-cheveux ultraléger

- Avec support mural mod. 034
- Fusible thermique de sécurité
- 6 combinaisons de température/ventilation
- Bouton à air tiède
- Concentrateur d'air
- Filtre amovible

COLOURS: BLACK



SWISS MADE

## UNIVERSAL MOD. SXJ., SN., SL., 542., 561., 583., 584. MOD. 040

- Universal wall holder for hairdryers
- Supporto da parete universale per asciugacapelli
- Universeller Wandhalter für Haartrockner
- Support mural universel pour sèche-cheveux

## UNIVERSAL CHROME MOD. 040/C

- Same as Mod. 040, but chrome plated
- Come Mod. 040, ma cromato
- Wie Mod. 040, jedoch verchromt
- Comme Mod. 040, mais chromé

## JOLLY MOD. SL., 561., 542., 554., 533. MOD. 034

- Ring-shaped wall holder with cable locking device for hairdryer
- Supporto da parete ad anello con dispositivo blocco cavo per asciugacapelli
- Ringförmiger Wandhalter für Haartrockner mit Kabelsperrvorrichtung
- Support mural à anneau avec dispositif de blocage du fil pour sèche-cheveux

## JOLLY CHROME MOD. 034/C

- Same as Mod. 034, but chrome plated
- Come Mod. 034, ma cromato
- Wie Mod. 040, jedoch verchromt
- Comme Mod. 040, mais chromé

## BLACK POUCH MOD. B01

- Flannel pouch 300x400 mm
- Sacchetto di protezione in flanella 300x400 mm
- Flanel-Aufbewahrungsbeutel 300x400 mm
- Sachet de protection en flanelle 300x400 mm





Ligo Electric S.A. Via Ponte Laveggio, 9 CH 6853 Ligornetto/Mendrisio (Switzerland)